

Case History

Industria Estrattiva e trattamento Slurry – Metso Minerals

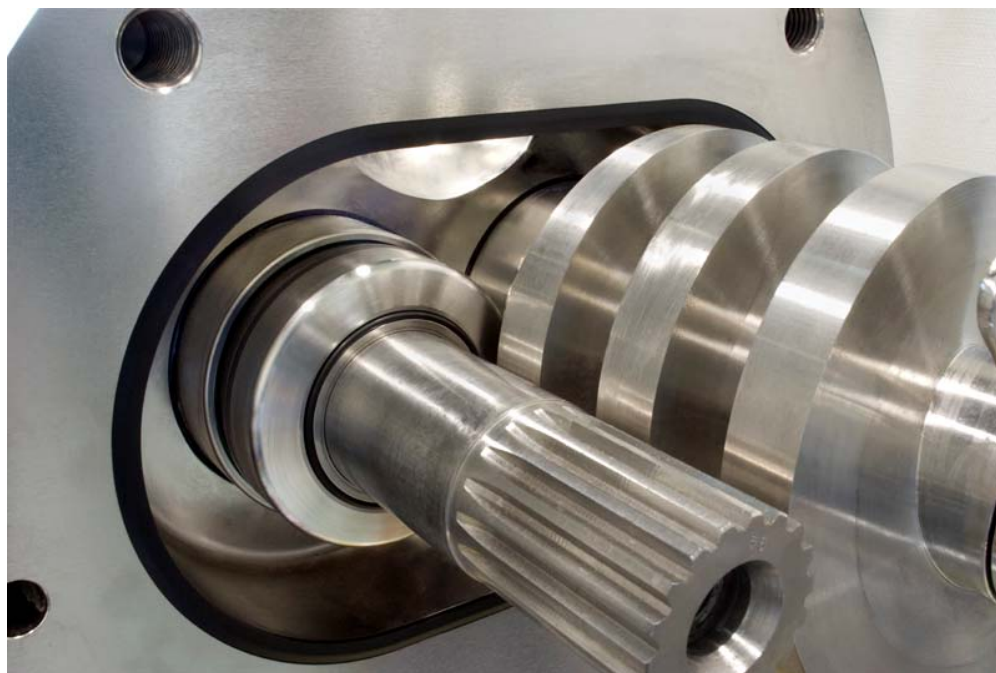


- **Dimensioni incasso adeguate alla pompa**
- **Regolazione automatica assiale della tenuta**
- **Particolare attenzione al design della molla**
- **Design resistente all'usura**
- **Protezione contro la corrosione**
- **Tenuta rotante con design a "morsetto in"**
- **Facce di tenuta primaria vicine alla girante**

Tenute singole e doppie per impieghi gravosi su pompe per Slurry

Case History

Food & Beverage – Bornemann

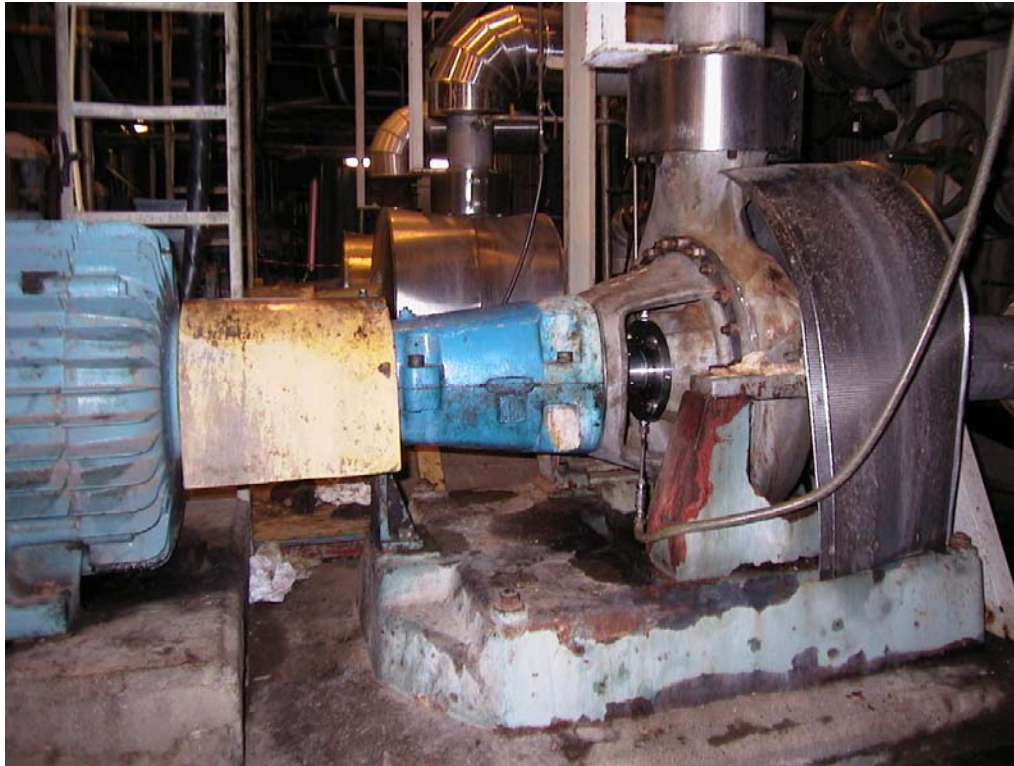


- **Dimensioni incasso adeguate alla pompa**
- **Hygienic Design
CIP-Cleaning In Place**
- **Materiali approvati FDA**
- **Fine finitura superficiale**
- **Speciale design O-ring a labbro**

Tenuta meccanica doppia Igienica per pompa Bornemann a doppia vite

Case History

Industria Cartaria – Scanpump



- Standard per pompa Scanpump (nessuna modifica)
- Alta temperatura oltre 150 C°
- Prodotti chimici (NaOH)
- Alta pressione (15 bar)
- Sbalzi di pressione (colpi d'ariete)
- Allungamento sensibile dell'albero dovuto a ciclo termico
- Prodotto estremamente abrasivo

Tenuta meccanica doppia per pompa circolazione su digestore in stabilimento polpa kraft